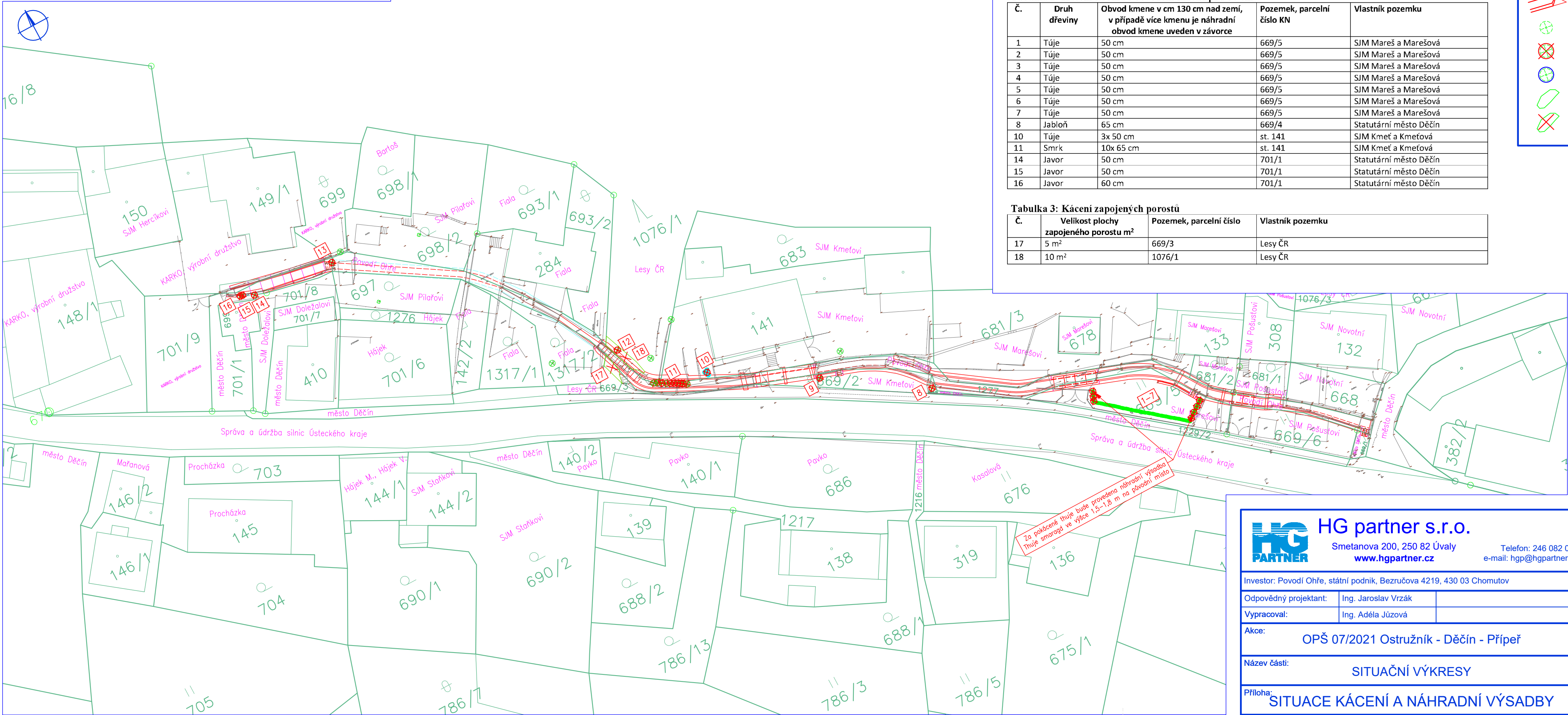


SITUACE KÁCENÍ A NÁHRADNÍ VÝSADBY
M 1:500

KÚ: Prostřední Žleb [625302]



Tabulka 1: Kácení stromů s obvodem kmene nad 80 cm

Č.	Druh dřeviny	Obvod kmene v cm 130 cm nad zemí, v případě více kmenu je náhradní obvod kmene uveden v závorce	Pozemek, parcelní číslo KN	Vlastník pozemku
9	Ořešák	130 cm	669/2	SJM Kmeť a Kmeťová
12	Buk	110 cm	1076/1	Lesy ČR
13	Javor	60 cm + 50 cm (80 cm)	701/1	Statutární město Děčín

Tabulka 2: Kácení stromů s obvodem kmene pod 80 cm

Č.	Druh dřeviny	Obvod kmene v cm 130 cm nad zemí, v případě více kmenu je náhradní obvod kmene uveden v závorce	Pozemek, parcelní číslo KN	Vlastník pozemku
1	Túje	50 cm	669/5	SJM Mareš a Marešová
2	Túje	50 cm	669/5	SJM Mareš a Marešová
3	Túje	50 cm	669/5	SJM Mareš a Marešová
4	Túje	50 cm	669/5	SJM Mareš a Marešová
5	Túje	50 cm	669/5	SJM Mareš a Marešová
6	Túje	50 cm	669/5	SJM Mareš a Marešová
7	Túje	50 cm	669/5	SJM Mareš a Marešová
8	Jabloň	65 cm	669/4	Statutární město Děčín
10	Túje	3x 50 cm	st. 141	SJM Kmeť a Kmeťová
11	Smrk	10x 65 cm	st. 141	SJM Kmeť a Kmeťová
14	Javor	50 cm	701/1	Statutární město Děčín
15	Javor	50 cm	701/1	Statutární město Děčín
16	Javor	60 cm	701/1	Statutární město Děčín

Tabulka 3: Kácení zapojených porostů

Č.	Velikost plochy zapojeného porostu m²	Pozemek, parcelní číslo	Vlastník pozemku
17	5 m²	669/3	Lesy ČR
18	10 m²	1076/1	Lesy ČR

Legenda

- Geodetické zaměření
- Katastr nemovitostí
- Osa toku
- Linie stavby
- Strom
- Kácený strom
- Strom s ochranou bedněním
- Křoviny
- Mýcené křoviny



HG partner s.r.o.

Smetanova 200, 250 82 Úvaly
www.hgpartner.cz

Telefon: 246 082 015
e-mail: hgp@hgpartner.cz

Paré č.:

Investor: Povodí Ohře, státní podnik, Bezručova 4219, 430 03 Chomutov

Datum: 06/2023

Odpovědný projektant: Ing. Jaroslav Vrzák

Č. zakázky: H-22/036

Vypracoval: Ing. Adéla Jůzová

Změna: -

Akce: OPŠ 07/2021 Ostružník - Děčín - Přípeř

Stupeň: DSP

Název části: SITUAČNÍ VÝKRESY

Část: C

Příloha: SITUACE KÁCENÍ A NÁHRADNÍ VÝSADBY

Měřítko: 1:500

Č. přílohy: C.4